

Ventilateur centrifuge G2E120-CR21-01 - 13410035

La souplesse d'adaptation de ce matériel **ebm-papst** permet son application dans le domaine des chantiers navals, génie climatique, salles blanches, condenseurs, évaporateurs, agriculture, rails et transports, réfrigération, refroidissement électronique, évacuation d'air...

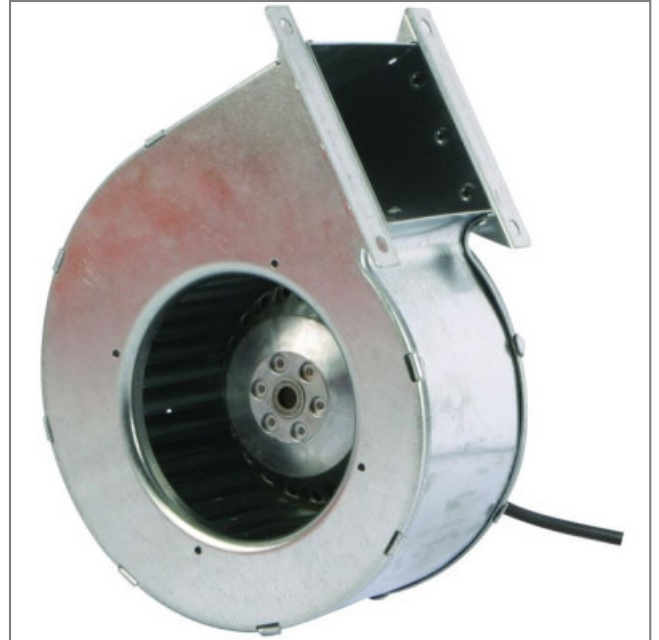
- Moteur à rotor extérieur
- Roulements à billes
- Sens de rotation horaire vu côté rotor
- Isolation classe B
- Homologations EN60335-1, CE
- Carter et pales en acier galvanisé
- Branchement électrique câble

- Masse 1,28kg

Caractéristiques :

- Dimensions sortie d'air (L x h) : 75x67
- Longueur du câble (m) : 0,45
- Fréquence : 50/60Hz
- Alimentation : 230V
- Type de connexion : câble
- Débit (m³/h) : 275
- Diamètre (hélice ou turbine) : 120
- Indice de protection : 44
- Température de l'air véhiculé : de - 25° à + 70°
- Vitesse (tours/minute) : 2200/2050
- Niveau sonore (décibels) : 64
- Intensité (ampères) : 0,37/0,45
- Puissance absorbée (watts) : 83/100
- Conformité RoHs : Oui
- Monté sur : roulements

Côte d'encombrement : F = 59mm, I = 60mm



S.A.S.à Conseil de Surveillance au capital de 525 000 Euros
 Parc Industriel des 50 Arpents
 8, square Louis Blanc
 77680 ROISSY-EN-BRIE - France

