

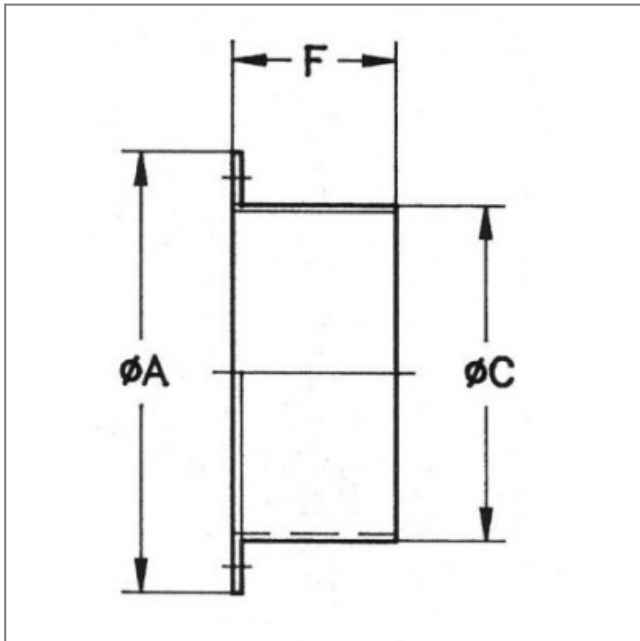
## Accessoire ventilateur B-630/1 - 23991967

S'applique côté refoulement et/ou impulsion. Facilite le raccordement à la conduite. Montée à l'aspiration pour modèles CM 2563, CTMP 2563, TCMP 2563

### Caractéristiques :

- Fréquence : 50Hz
- Conformité RoHs : Non

Côte d'encombrement :  $\varnothing C = 630\text{mm}$ ,  $\varnothing A = 720\text{mm}$ ,  $F = 80\text{mm}$



$\varnothing C$	$\varnothing A$	F
630	720	80