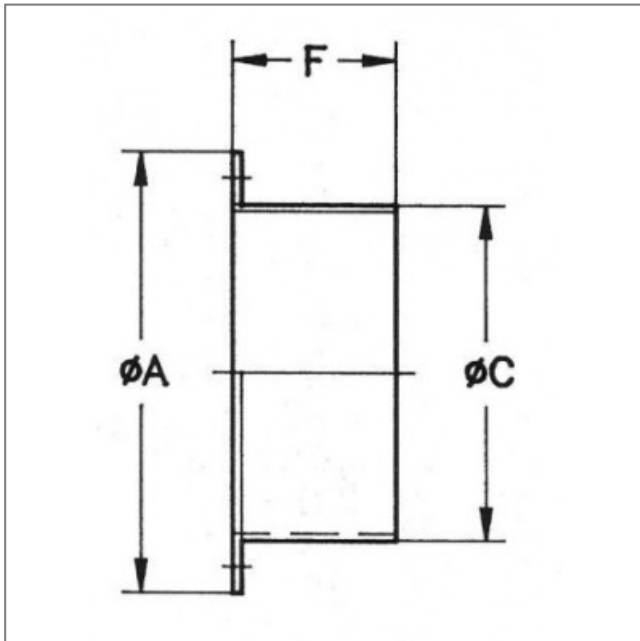


BTUB-280 - 23991902

Bride pour le raccordement à la bouche de refoulement ou d'aspiration, facilite le raccordement à la conduite. Pour modèle HCT 31. Caractéristiques :

- Fréquence : 50Hz
- Conformité RoHs : Non

Côte d'encombrement : $\varnothing C = 280\text{mm}$, $\varnothing A = 350\text{mm}$, $F = 80\text{mm}$



$\varnothing C$	$\varnothing A$	F
280	350	80