

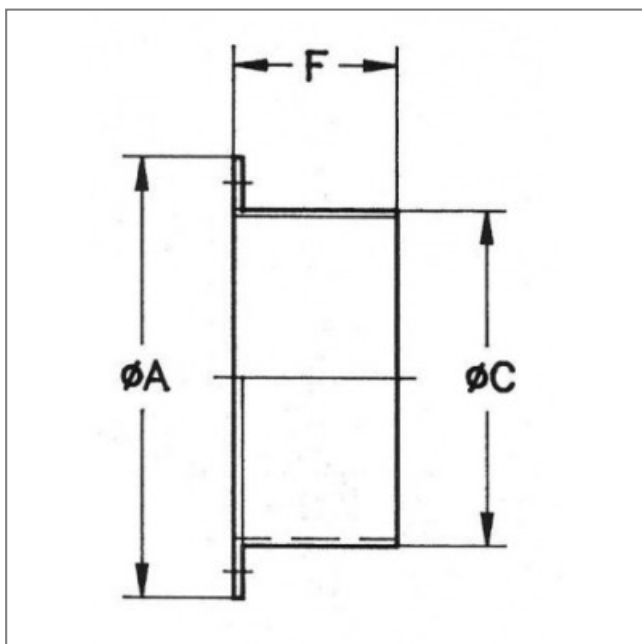
BTUB-450 - 23991906

Bride pour le raccordement à la bouche de refoulement ou d'aspiration, facilite le raccordement à la conduite. Pour modèles HEPT 45, HCT 45, THT 45, HPX 45, HT 45.

Caractéristiques :

- Fréquence : 50Hz
- Conformité RoHs : Non

Côte d'encombrement : $\varnothing C = 450\text{mm}$, $\varnothing A = 530\text{mm}$, $F = 80\text{mm}$



$\varnothing C$	$\varnothing A$	F
450	530	80