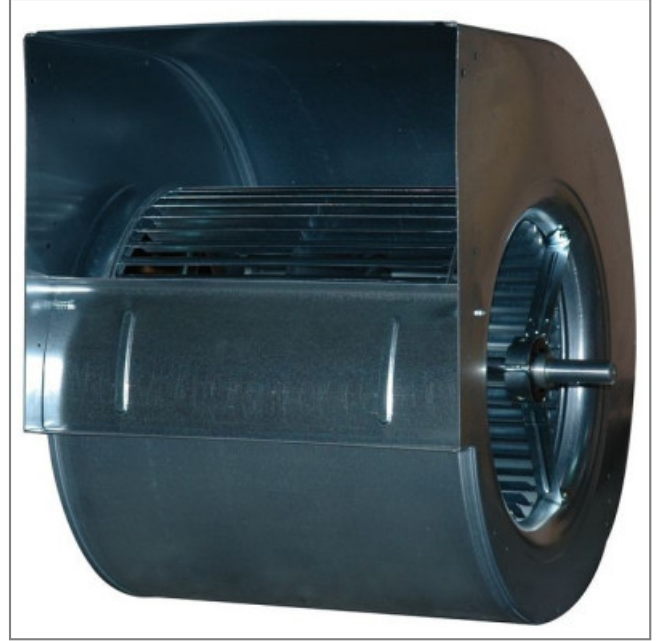


Ventilateur centrifuge AT15/15 SS - 30041501

Ventilateur NICOTRA utilisé dans une très large gamme d'application : électricité, électronique, équipement, informatique, etc.

- Entraînement par courroie avec pales inclinées vers l'avant
- Ventilateur avec turbine à réaction en tôle d'acier galvanisé
- Double aspiration
- Protection thermique à l'extérieur
- IP 55
- Classe thermique F
- Roulements à billes
- Pression minimum 1100 Pa
- Masse 20,10kg



Caractéristiques :

- Dimensions sortie d'air (L x h) : 471x342
- Fréquence : 50/60Hz
- Débit (m³/h) : 21000
- Température de l'air véhiculé : de - 20° à + 85°
- Vitesse (tours/minute) : 1200
- Niveau sonore (décibels) : 96
- Puissance absorbée (watts) : 5500
- Conformité RoHs : Non

Côte d'encombrement : A = 569mm, B = 609mm, C = 404mm, E = 471mm, F = 342mm, G = 264mm, H = 38mm, L = 521mm, M = 608mm, P = 497mm, Q = 380mm, R = 309mm, S = 272mm, V = 258mm, K = 495mm, X1 = 197mm, X2 = 211mm, X3 = 201mm, X4 = 200mm, t = 8mm, t1 = 21mm, w = 40mm, z = 65mm, d = 25mm, u x s = 11x16mm

S.A.S.à Conseil de Surveillance au capital de 525 000 Euros
 Parc Industriel des 50 Arpents
 8, square Louis Blanc
 77680 ROISSY-EN-BRIE - France

