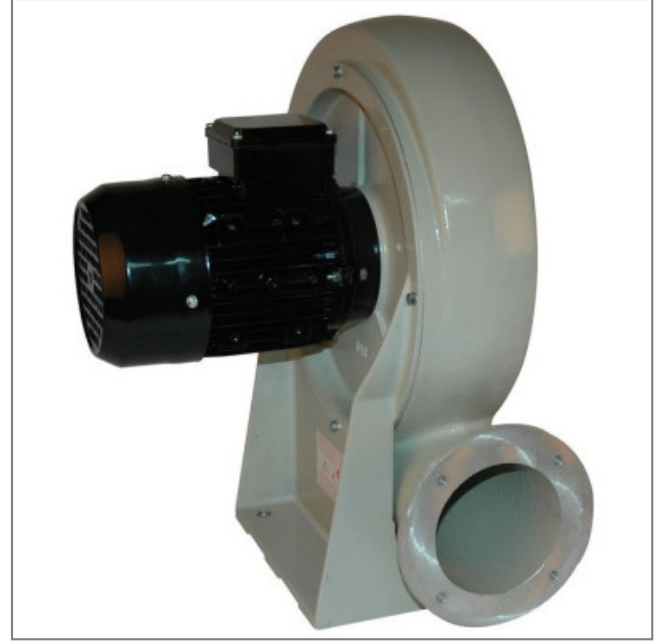


Ventilateur centrifuge CMA-527-2T - 23030272

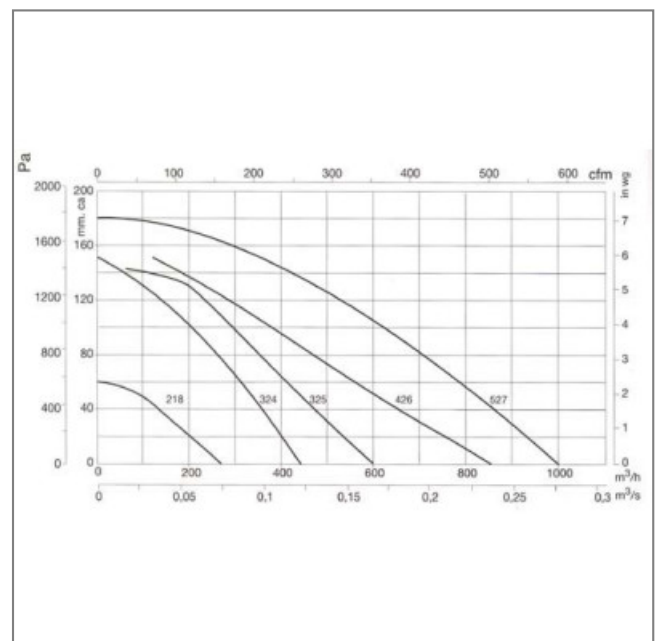
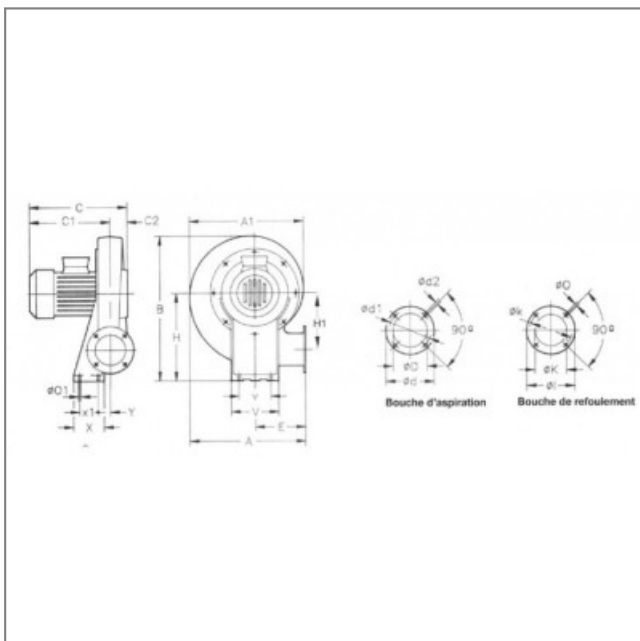
Gaine et turbine, en fonte d'aluminium. Isolation classe F.
 Finition anticorrosion en résine de polyester, polymérisée à 190°C, après dégraissage alcalin, pré-traitement sans phosphate.

Plusieurs positions d'impulsion possibles. Caractéristiques :

- Fréquence : 50Hz
- Alimentation : 230/400V
- Type de connexion : boîte à bornes
- Débit (m³/h) : 1000
- Indice de protection : 54
- Température de l'air véhiculé : de - 20° à + 120°
- Vitesse (tours/minute) : 2800
- Niveau sonore (décibels) : 80
- Intensité (ampères) : 2.42/1.40
- Puissance absorbée (watts) : 550
- Conformité RoHs : Oui
- Monté sur : roulements



Côte d'encombrement : A = 371mm, A1 = 361mm, B = 440mm, C = 296mm, C1 = 254mm, C2 = 42mm, D = 125mm, d = 170mm, d1 = 147mm, d2 = M6, E = 168mm, H = 260mm, H1 = 170mm, I = 155mm, K = 100mm, k = 129mm, O = 7mm, O1 = 13mm, V = 220mm, v = 170mm, X = 120mm, x1 = 80mm, Y = 20mm



S.A.S.à Conseil de Surveillance au capital de 525 000 Euros
Parc Industriel des 50 Arpents
8, square Louis Blanc
77680 ROISSY-EN-BRIE - France

