

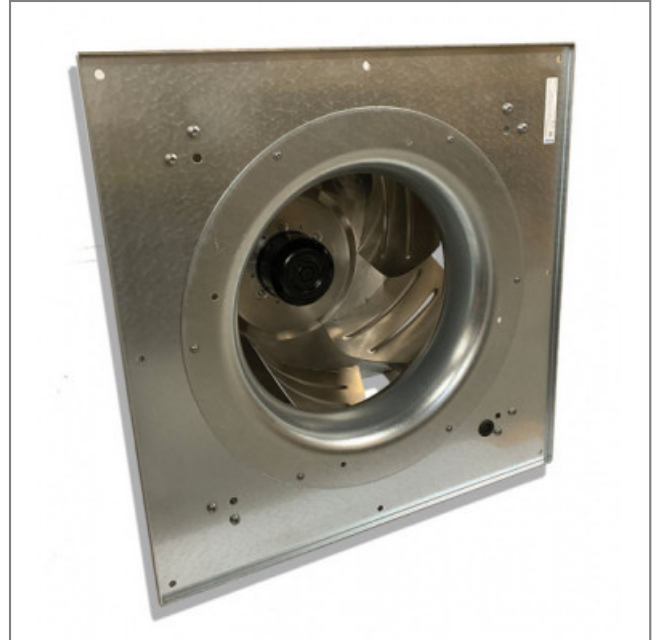
Moto-turbine K3G630-AF35-21 - 13656606

La qualité de cette moto-turbine 13656606 de la marque **ebmpapst** donne à vos appareils une durée de vie plus longue. Il est utilisé dans de multiples applications : automobile, traitement médical...



Module EC radial à réaction **K3G630-AF35-21**
ebmpapst aspirant d'un seul côté avec plaque support en tôle d'acier zinguée.

- Sens de rotation horaire vu côté rotor
- Branchement électrique boîte à bornes
- IP54
- Roulements à billes
- Isolation Classe B
- Contrôleur de température commuté en interne, dispositif anti blocage et contre l'inversion des pôles
- Conformité EN 61800-5-1, CE
- Homologation EAC
- Masse 41,8kg



Caractéristiques :

- A économie d'énergie : oui
- Dimensions (mm) : 800x800
- Fréquence : 50Hz
- Alimentation : 230V
- Type de connexion : boîte à bornes
- Débit (m3/h) : 9335
- Diamètre (hélice ou turbine) : 630
- Indice de protection : 54
- Température de l'air véhiculé : de - 25° à + 40°
- Vitesse (tours/minute) : 680
- Niveau sonore (décibels) : 74
- Intensité (ampères) : 1,73
- Puissance absorbée (watts) : 375
- Conformité RoHs : oui
- Monté sur : roulements

S.A.à Conseil de Surveillance au capital de 525 000 Euros
 Parc Industriel des 50 Arpents
 8, square Louis Blanc
 77680 ROISSY-EN-BRIE - France

